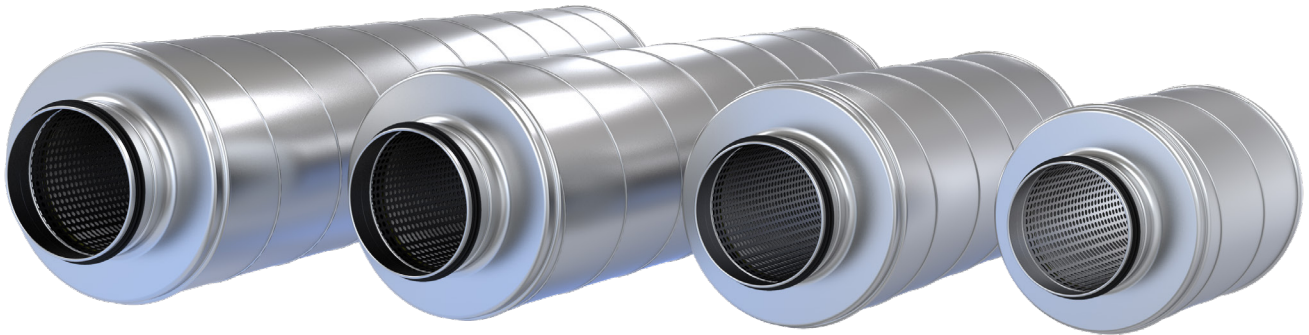


LJUDDÄMPARE HCF-BS



Ljuddämpare HCF-BS

Cirkulär ljuddämpare, isolerad med 50 mm stenull och har en skyddsväv som motverkar fibermedtryckning. Ljuddämparen är godkänd i brandklass E90 och EI60 med skyddsavstånd.

Material:

Yttermantel av förzinkad stålplåt Z275 med korrosivitetssklass C3. Innerrör av perforerad, förzinkad stålplåt. Isolering. Produkten kan även levereras i andra material som t.ex. syrafast och Magnelis® samt fås lackerad i valfri NCS-kulör.

Brandklass:

Godkänd i brandklass E90 samt EI60 med skyddsavstånd enligt monteringsanvisning. Se monteringsanvisning för olika monteringsalternativ beroende på brandteknisk klass.

Dimensioner:

Ø100–Ø630 mm.

Längd: 300 mm, 600 mm, 900 mm och 1200 mm.

Övrigt:

Typgodkännande nr 0037.

Täthetsklass D.

Typgodkännande nr 1666/78.

Baffel kan monteras/eftermonteras i Ø250–630.

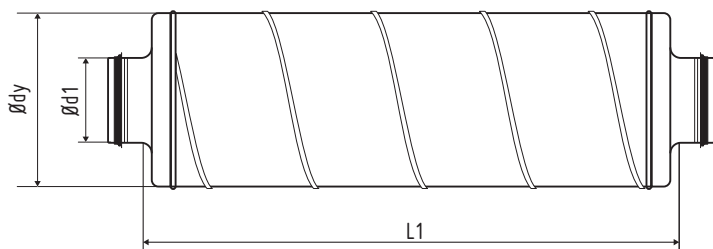
Underhåll:

Rengöring med mildt rengöringsmedel och mjuk trasa.

Tekniska data:

Se nästa sida

Mått & vikt



L1 = Bygglängd

| Längd 300 mm | | | | | | | | | | | |
|--------------|-----|-----|------|------------------------------------|-----|-----|-----|----|----|----|----|
| Ød1 | ØdY | L1 | Vikt | Dämpning i dB för medelfrekvens Hz | | | | | | | |
| Nom | mm | mm | kg | 63 | 125 | 250 | 500 | 1k | 2k | 4k | 8k |
| 100 | 200 | 321 | 3,5 | 3 | 4 | 9 | 15 | 23 | 25 | 23 | 13 |
| 125 | 230 | 325 | 4,3 | 3 | 4 | 8 | 13 | 18 | 24 | 18 | 11 |
| 160 | 270 | 325 | 5,4 | 2 | 3 | 5 | 10 | 12 | 16 | 11 | 8 |
| 200 | 315 | 326 | 6,5 | 1 | 2 | 4 | 8 | 10 | 13 | 8 | 7 |
| 250 | 355 | 315 | 7,5 | 1 | 1 | 3 | 6 | 8 | 10 | 5 | 4 |
| 315 | 420 | 321 | 8,9 | 0 | 1 | 2 | 5 | 7 | 7 | 3 | 3 |

| Längd 600 mm | | | | | | | | | | | | | | | | | | | | | |
|--------------|-----|------|------|------------------------------------|-----|-----|-----|----|----|----|----|----|----|----|----|---|----|---|----|--|---|
| Ød1 | ØdY | L1 | Vikt | Dämpning i dB för medelfrekvens Hz | | | | | | | | | | | | | | | | | |
| Nom | mm | mm | kg | 63 | 125 | 250 | 500 | 1k | 2k | 4k | 8k | | | | | | | | | | |
| 100 | 200 | 621 | 5,5 | 4 | 7 | 14 | 23 | 28 | 38 | 38 | 23 | | | | | | | | | | |
| 125 | 230 | 632 | 6,7 | 2 | 6 | 10 | 20 | 23 | 32 | 25 | 15 | | | | | | | | | | |
| 160 | 270 | 626 | 8,2 | 2 | 5 | 10 | 17 | 21 | 28 | 21 | 13 | | | | | | | | | | |
| 200 | 315 | 626 | 9,9 | 1 | 4 | 9 | 12 | 15 | 22 | 13 | 8 | | | | | | | | | | |
| 250 | 355 | 615 | 11,5 | | B | | B | | B | | B | | B | | B | | B | | B | | B |
| | | | | 2 | 3 | 2 | 4 | 6 | 13 | 12 | 19 | 14 | 23 | 16 | 27 | 8 | 14 | 6 | 11 | | |
| 315 | 420 | 621 | 13,7 | | B | | B | | B | | B | | B | | B | | B | | B | | B |
| | | | | 1 | 2 | 3 | 1 | 5 | 6 | 7 | 13 | 8 | 21 | 6 | 25 | 5 | 16 | 4 | 10 | | |
| 400 | 505 | 615* | 18,0 | | B | | B | | B | | B | | B | | B | | B | | B | | B |
| | | | | 0 | 1 | 3 | 3 | 4 | 6 | 6 | 9 | 8 | 18 | 5 | 19 | 4 | 14 | 3 | 10 | | |
| 500 | 600 | 602* | 21,3 | | B | | B | | B | | B | | B | | B | | B | | B | | B |
| | | | | 0 | 2 | 1 | 4 | 3 | 10 | 4 | 12 | 6 | 17 | 5 | 15 | 4 | 10 | 3 | 10 | | |

* ≥400 levereras med lösa iskjut. L1-mått anges med tillhörande iskjut.

B = Ljuddämpare kompletterad med baffel.

| Längd 900 mm | | | | | | | | | | | | | | | | | | | | | |
|--------------|-----|------|------|------------------------------------|-----|-----|-----|----|----|----|----|----|----|----|----|----|----|----|----|--|---|
| Ød1 | ØdY | L1 | Vikt | Dämpning i dB för medelfrekvens Hz | | | | | | | | | | | | | | | | | |
| Nom | mm | mm | kg | 63 | 125 | 250 | 500 | 1k | 2k | 4k | 8k | | | | | | | | | | |
| 100 | 200 | 921 | 7,5 | 4 | 9 | 17 | 31 | 36 | 50 | 50 | 30 | | | | | | | | | | |
| 125 | 230 | 932 | 9,0 | 2 | 8 | 14 | 32 | 36 | 49 | 36 | 19 | | | | | | | | | | |
| 160 | 270 | 926 | 11,0 | 2 | 6 | 11 | 26 | 33 | 39 | 20 | 12 | | | | | | | | | | |
| 200 | 315 | 926 | 13,3 | 1 | 5 | 9 | 20 | 24 | 33 | 15 | 9 | | | | | | | | | | |
| 250 | 355 | 915 | 15,3 | | B | | B | | B | | B | | B | | B | | B | | B | | B |
| | | | | 2 | 4 | 5 | 8 | 12 | 21 | 17 | 26 | 24 | 35 | 26 | 40 | 15 | 23 | 12 | 18 | | |
| 315 | 420 | 921 | 18,5 | | B | | B | | B | | B | | B | | B | | B | | B | | B |
| | | | | 1 | 2 | 4 | 5 | 9 | 11 | 12 | 16 | 18 | 30 | 14 | 30 | 11 | 22 | 9 | 16 | | |
| 400 | 505 | 920* | 22,8 | | B | | B | | B | | B | | B | | B | | B | | B | | B |
| | | | | 0 | 2 | 3 | 4 | 5 | 8 | 9 | 14 | 11 | 22 | 7 | 26 | 5 | 20 | 5 | 13 | | |
| 500 | 600 | 920* | 27,5 | | B | | B | | B | | B | | B | | B | | B | | B | | B |
| | | | | 1 | 2 | 3 | 4 | 5 | 10 | 6 | 12 | 8 | 17 | 5 | 15 | 3 | 10 | 4 | 10 | | |
| 630 | 730 | 920* | 34 | | B | | B | | B | | B | | B | | B | | B | | B | | B |
| | | | | 1 | 1 | 3 | 3 | 3 | 4 | 5 | 7 | 5 | 14 | 5 | 14 | 4 | 10 | 3 | 8 | | |

* ≥400 levereras med lösa iskjut. L1-mått anges med tillhörande iskjut.

B = Ljuddämpare kompletterad med baffel.

| Längd 1200 mm | | | | | | | | | | | | | | | | | |
|---------------|-----|-------|------|------------------------------------|-----|-----|-----|----|----|----|----|----|----|----|----|----|----|
| Ød1 | ØdY | L1 | Vikt | Dämpning i dB för medelfrekvens Hz | | | | | | | | | | | | | |
| Nom | mm | mm | kg | 63 | 125 | 250 | 500 | 1k | 2k | 4k | 8k | | | | | | |
| 100 | 200 | 1221 | 9,4 | 7 | 11 | 24 | 40 | 50 | 50 | 47 | 31 | | | | | | |
| 125 | 230 | 1232 | 11,4 | 5 | 8 | 23 | 42 | 50 | 50 | 42 | 25 | | | | | | |
| 160 | 270 | 1226 | 13,8 | 4 | 9 | 19 | 35 | 47 | 47 | 33 | 21 | | | | | | |
| 200 | 315 | 1226 | 17,6 | 4 | 7 | 17 | 30 | 44 | 46 | 25 | 16 | | | | | | |
| 250 | 355 | 1215 | 19,3 | | B | | B | | B | | B | | | | | | |
| | | | | 3 | 5 | 7 | 10 | 22 | 31 | 33 | 42 | 50 | 38 | 50 | 21 | 29 | 18 |
| 315 | 420 | 1220 | 23,2 | | B | | B | | B | | B | | B | | B | | B |
| | | | | 1 | 2 | 4 | 5 | 10 | 12 | 20 | 24 | 29 | 40 | 22 | 38 | 11 | 22 |
| 400 | 505 | 1220* | 30,1 | | B | | B | | B | | B | | B | | B | | B |
| | | | | 1 | 2 | 3 | 3 | 6 | 10 | 12 | 17 | 15 | 27 | 9 | 27 | 7 | 21 |
| 500 | 600 | 1220* | 34,6 | | B | | B | | B | | B | | B | | B | | B |
| | | | | 2 | 3 | 5 | 6 | 8 | 13 | 9 | 15 | 11 | 20 | 7 | 17 | 5 | 12 |
| 630 | 730 | 1220* | 42,7 | | B | | B | | B | | B | | B | | B | | B |
| | | | | 1 | 1 | 4 | 4 | 6 | 7 | 8 | 10 | 8 | 17 | 5 | 14 | 4 | 10 |

* ≥400 levereras med lösa iskjut. L1-mått anges med tillhörande iskjut.

B = Ljuddämpare kompletterad med baffel.

