

Montageinstruktion Renslucka

Typgodkännande: KIWA 0036



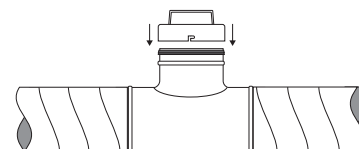
Rensluckor monterat enligt denna instruktion är godkänd i täthetsklass D förutsatt att de monteras med detaljer/system från typgodkännande 1666/78. För att godkännandet skall gälla krävs att alla ingående komponenter skall omfattas av gällande kontrollavtal samt vara märkta.

Märkningen skall innehålla logo, ort/län, gaffelmärke, certifieringsföretag och kontrollnummer. Rensluckor är typgodkända enligt KIWA0036 och produkterna skall vara märkta enligt etikett till höger innehållande gaffelmärke, certifieringsföretag/nummer, brandklass, typgodkännandenummer, tillverkningsnummer samt tillverkar försäkrans.

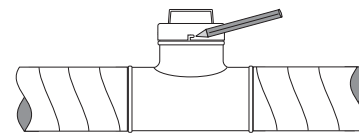
Detaljer utan godkännandemärkning får endast förekomma i ringa omfattning och skall monteras under särskild kontroll av arbetsledare. Undantag från krav på kontrollmärke medges normalt från anslutningsdetaljer för till- och frånluftsdon, slutapparater samt detaljer för anpassning till byggnadskropp. Observera att sådana detaljer normalt inte ska ingå vid eventuell provtryckning av kanalsystem.



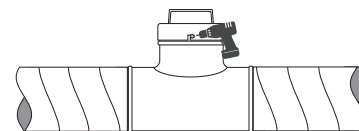
1. Tryck fast rensluckan på avsedd plats, se till att den bottnar och ligger rakt.



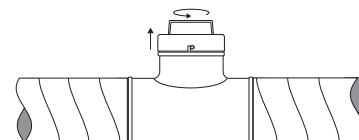
2. Markera med en penna var låsskruvarna skall sitta



3. Förborra alt. använd självborrande skruv för att förankra rensluckan.



4. Vid demontering för rensning vrid luckan så att skruven går fri i hakspåret, -lyftt upp.



Luckorna finns i olika brandklasser. Information om brandklass framgår av etiketten på rensluckan. Vid krav på brandklass för systemet skall rensluckan ha lägst samma klass som övriga systemet.

forts. på nästa sida »

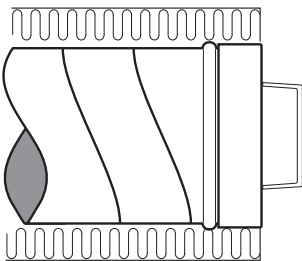
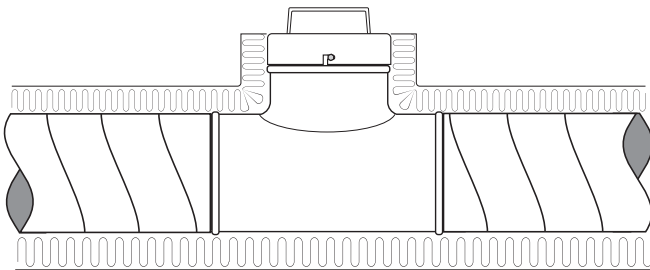
Isolering

Rensluckorna finns i olika brandklasser, aktuell brandklass finns angiven på luckans etikett. Rensluckan skall ha lägst samma brandklass som systemet där den skall monteras.

Viktigt vid montage:

- Isoleringen skall ligga i jämnhöjd med luckkanten (se bild nedan).
- Isoleringen skall ligga tätt mot rensluckans mantelyta.

Produkterna godkänns för användning där krav på brandteknisk klass EI60 föreskrivs under förutsättning att monteringsanvisningar följs vad avser skyddsavstånd >50 mm till brännbart material/inredning och >100 mm till utrymmande personer.



Näliden 2022-07-07