

# SPJÄLL MED 230V MOTOR HISC-EFB-230 SF

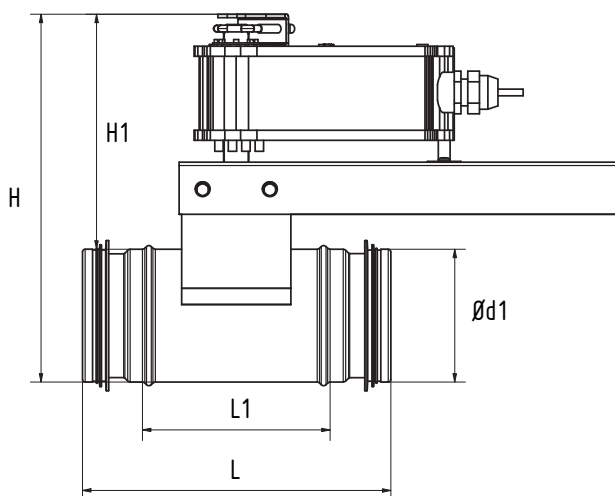


## Spjäll med 230V med fjäderretur-motor HISC-EFB-230 SF | 315-630

Tätt avstängningsspjäll avsett för avstängning och justering av luftflöde i cirkulära kanalsystem. Spjället består av ett cylindriskt hölje, tätat spjällblad, motorhylla, spjällaxel och 230V 20 Nm Belimo SF-motor. Motorn används för att styra spjället vid strömavbrott till ett öppet eller stängt läge. Vid inkoppling av matningsspänning går motorn mot driftläge, samtidigt som återgångsfjäders spänns. Om matningsspänningen brytes utlöses den lagrade fjäderenergin som återför spjällmotorn till sitt säkerhetsläge.

*Motorspecifikation, se sid 2.*

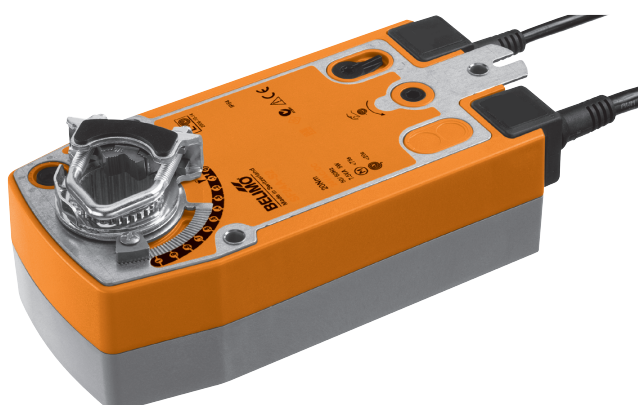
Kan även levereras i andra material.  
Kan även lackeras i valfri RAL-kulör.



Ød1	H	H1	L	L1
315	459	145	159	87
400	567	168	290	172
500	690	168	290	172
630	810	158	290	172

Fjäderåtergångsmotor för styrning av spjäll i ventilationsanläggningar. Vid strömavbrott styrs spjället till öppet eller stängt läge

- Vridmoment 20 Nm
- AC 230 V
- Tväläges styrning (On / Off)
- Med två inbyggda hjälpbrytare (SF..-S2)


**Tekniska data**

<b>Elektriska data</b>	Nominell spänning	AC 230 V, 50/60 Hz	
	Spänningsområde	AC 195 ... 264 V	
	Effektförbrukning	I drift	6.5 W vid nominellt vridmoment
		I viloläge	3.5 W
		För dimensionering	18 VA
	Hjälpbrytare (SF230A-S2)	2 st. 1p2v, 1 mA ... 3 (0.5) A, AC 250 V <input type="checkbox"/> (1 st. fast 10 % / 1 st. justerbar 10 ... 90 %)	
Anslutning	Motor	Kabel 1 m, 2 x 0.75 mm <sup>2</sup>	
	Hjälpbrytare (SF230A-S2)	Kabel 1 m, 6 x 0.75 mm <sup>2</sup>	
<b>Mekaniska data</b>	Vrid- Motor	Min. 20 Nm vid märkspänning	
	mom. Fjäder	Min. 20 Nm	
	Vridriktning	Valbar genom vänster- eller högermontering L / R	
	Handinställning	Med vev och inkopplingsbar spärr	
	Vridvinkel	Max. 95° ↺, (inkl förspänning) kan justeras med mekaniska stopp	
	Gångtid	Motor	≤75 s (0 ... 20 Nm)
		Fjäder	≤20 s @ -20 ... 50 °C / max. 60 s vid -30 °C
	Ljudnivå	Motor	≤45 dB (A)
		Fjäder	≤62 dB (A)
	Livslängd - fjäderfunktion	Min. 60 000 cykler med fjäderåtergång	
Lägesindikering	Mekanisk		
<b>Säkerhet</b>	Skyddsklass	II Säkerhetsisolerad <input type="checkbox"/>	
	Kapslingsklass	IP54	
	EMC	CE enl. 2004/108/EC	
	Lågspänningsdirektiv	CE enl. 2006/95/EC	
	Certifikat	cULus enl. UL 60730-1A och UL 60730-2-14 samt CAN/CSA E60730-1:02 IEC/EN 60730-1 och IEC/EN 60730-2-14	
Apparattyp	Typ 1..AA.B		
Impulsspänning	Motor	4 kV	
	Hjälpbrytare	2.5 kV	
Elektrisk försmutsning	3		
Omgivningstemperatur	-30 ... +50 °C		
Lagringstemperatur	-40 ... +80 °C		
Omgivningsfuktighet	95 % r.F., kondensfritt		
Underhåll	Underhållsfri		
<b>Måttuppgifter / Vikt</b>	Måttuppgifter	Se «Måttuppgifter» sida 3	
	Vikt	Ca. 2.3 kg	

## Säkerhetsinstruktioner

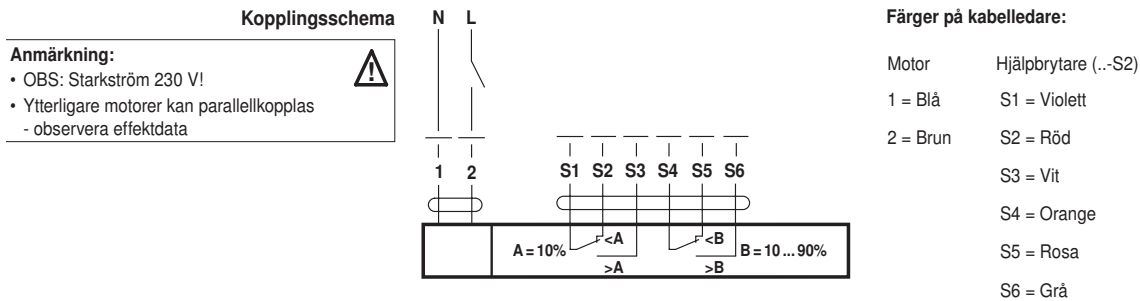


- Fjäderåtergångsmotorn är avsedd att användas till spjäll i komfortventilation.
- OBS: Starkström 230 V!
- Får endast installeras av behörig personal - se Elsäkerhetsverkets behörighetregler
- Motorns kapsling får inte öppnas. Den innehåller inga lösa delar som kan bytas ut eller repareras. Motorn är underhållsfri.
- Den förmonterade anslutningskabeln får ej demonteras.
- Vid bestämning av spjällets erforderliga vridmoment, måste uppgifter från tillverkaren beaktas beträffande storlek, konstruktion, placering samt övriga speciella lufttekniska egenskaper
- Motorn innehåller elektronik som inte får kastas i hushållsavfall. Följ alltid lokala regler och föreskrifter.

## Produktegenskaper

<b>Funktion</b>	Vid inkoppling av matningsspänning går motorn mot driftläge, samtidigt som återgångsfjädern spänns. Om matningsspänningen bryts utlöses den lagrade fjäderenergin som återför motorn till sitt säkerhetsläge.
<b>Enkelt direktmontage</b>	på spjällaxeln med den universella klämbygeln med dubbelt förband. Motorn förhindras rotera med den medlevererade vridsäkringen.
<b>Manuell inställning</b>	av spjälläge görs med hjälp av medföljande vev. Motorn kan låsas i valt läge med hjälp av spärromkopplare. Motorn återgår till normalt driftläge antingen genom att återställa spärromkopplaren eller vid återanslutning av matningsspänningen.
<b>Inställbar vridvinkel</b>	med justerbara mekaniska stopp.
<b>Hög funktionssäkerhet</b>	Motorn är överbelastningssäker, behöver ej ändlägesbrytare och stannar automatiskt vid stopp.
<b>Flexibel signalisation</b>	SF...S2 har två inbyggda hjälpbrytare. En med fast brytpunkt vid 10 % och en med justerbar brytpunkt mellan 10 ... 90% av vridområdet.

## Elektrisk anslutning



## Tillbehör






	Beskrivning	Produkt
<b>Elektriska tillbehör</b>	Extern hjälpbrytarsats med två st. 1p2v brytare	S2A-F
<b>Mekaniska tillbehör</b>	Diverse universalklämbyglar, sidomontage, stängmanöver mm.	ZG-AFB

## Måttuppgifter [mm]

## Mått ritningar





Variant 1a:

¾"-klämbygel (med reduceringsdel - standard)

Monteringssida	Längd			
	≥85	10...22	10	14...25.4
	≥15			

Variant 1b:

1"-klämbygel (utan reduceringsdel - avlägsnad)

Monteringssida	Längd		
	≥85	19...25.4	12...18
	≥15	(26.7)	

